

# HCL Domino 12.0.1 : Installation Hot Fix et Fix pack

Pour arrêter, démarrer le serveur HCL Domino nous utilisons [les scripts de Daniel NASHED](#).

Les sources décompactées se trouvent dans le répertoire :

- /home/notes

Les installations se trouvent dans les répertoires :

- Programme Domino : /opt/hcl/domino
- Data Domino : /local/notesdata

```
[root@lgn-test-domino-lnx linux64]# cd /home/notes
[root@lgn-test-domino-lnx notes]# ll
total 8
-rw-r--r-- 1 root  root  1013 Nov 30 16:17 adm.json
drwxr-xr-x 3 root  root   21 Dec 10 15:50 Dominol2
drwxr-xr-x 3 root  root   21 Jan 11 10:07 Dominol201
drwxr-xr-x 3 root  root   21 Apr 14 09:15 Dominol201FP1
drwxr-xr-x 3 root  root   21 Jan 11 11:33 Dominol201HF14
drwxr-xr-x 3 root  root   21 Mar 11 14:49 Dominol201HF50
drwxr-xr-x 2 notes notes  48 Jan 11 10:34 javasharedresources
drwxr-xr-x 2 root  root  334 Apr 14 09:11 Sources
drwxr-xr-x 6 root  root 4096 Jan 11 16:42 start_script
drwxr-xr-x 2 root  root  121 Jan 25 11:12 Traveler12
drwxr-xr-x 2 root  root  109 Jan 25 11:37 Traveler1201
drwxr-xr-x 2 root  root  109 Jan 25 11:13 Traveler12FP1
[root@lgn-test-domino-lnx notes]#
```

Nous allons traiter plusieurs cas :

1. [Installation du HF14 à partir de HCL Domino 12.0.1](#)
2. [Installation du HF50 à partir de HCL Domino 12.0.1 HF14](#)
3. [Installation du FP1 à partir de HCL Domino 12.0.1 HF50](#)
4. [Installation du FP1 à partir de HCL Domino 12.0.1](#)

## 1 – Installation du HF14 à partir de HCL Domino 12.0.1

Avant de commencer l'installation, nous allons entrer dans le mode console, arrêter le serveur et sortir du mode console :

```
domino console  
QUIT  
close
```

Puis nous allons dans le répertoire où se trouvent les sources décompactées du HF14 puis nous lançons l'installation :

```
cd /home/notes/Domino1201HF14/linux64/  
./install
```

```
=====
                        Domino Server Incremental Installer
=====

Welcome to the HCL Domino Incremental Installer.

The HCL Domino Incremental Installer will update an existing
installation to a new revision.  All installation settings are
automatically set to be those of the last installation.

Type h for help on how to use this program.
Press TAB to begin the update.

-----

Type h for help
Type e to exit installation
Press TAB to continue to the next screen.
=====
```

Cliquer sur TAB.

```
=====
                        Domino Server Incremental Installer
=====

In order to proceed with the installation of the Domino Server,
you must read and agree with the terms and conditions of the
HCL Domino/Notes Software Agreement.

Press TAB to read the HCL Domino/Notes Software Agreement.

-----

Type e to exit the Install program.
Press ESC to return to the previous screen
Press TAB to continue to the next screen.
-----
```

Cliquer sur une touche.

```
Specifications

Program's specifications can be found in the collective Description and Technical
>>> Press any key to continue <<<█
```

Cliquer sur TAB.

```
Press the Escape key to go back to the previous screen
or
Press the Tab key to continue...
```

Cliquer sur TAB.

```
=====
                        Domino Server Incremental Installer
=====

You may proceed with the installation only if you agree to the
terms and conditions of the HCL Domino/Notes Software Agreement.

-----

Type e to exit the Install program.
Press ESC to return to the previous screen.
Press the Spacebar to change the setting until you get the one you want.
Press TAB to accept a setting and continue to the next screen.
-----

>>> Do you agree to the terms of the license agreement ? [Yes]█
```

Cliquer sur TAB.

```

=====
                        Domino Server Incremental Installer
=====
Installation settings:

Program directory      : /opt/hcl/domino
Data directory         : /local/notesdata
  UNIX user            :  notes
  UNIX group           :  notes

12000100 upgrade to 1201HF14

Type e or press ESC to exit the install program
or
Press the Tab key to perform the update...

```

Cliquer sur TAB.

```

WARNING:
The following system commands were not located:
  rsh
Installation to remote systems will not be possible.

Validating...

Not checking patches for linux.

Installing Domino Server kits ...
Replacing <NOTESPROGDIR>libndgts.so
Replacing <NOTESPROGDIR>libnotes.so.sym
Replacing <NOTESPROGDIR>libnotes.so
The installation completed successfully.

Please be sure to login as the appropriate UNIX user
before running Domino - Do not run as root.

[root@lgn-test-domino-lnx linux64]#

```

Nous allons vérifier que le HF14 soit bien installé sur le serveur HCL Domino, nous allons redémarrer le serveur :

```

sudo domino start live
show server

```

```

sh serv

[031587:000009-00007F7491EC8700] HCL Domino (r) Server (64 Bit) (Release 12.0.1HF14 for Linux/64) 04/20/2022 09:27:28 AM

[031587:000009-00007F7491EC8700] Server name:          DOMINO01A/DOMCNX - Domino Server - Verse
[031587:000009-00007F7491EC8700] Domain name:        DOMCNX

```

## 2 – Installation du HF50 à partir de HCL Domino 12.0.1 HF14

Avant de commencer l'installation, nous allons entrer dans le mode console, arrêter le serveur et sortir du mode console :

```
domino console
QUIT
close
```

Puis nous allons dans le répertoire où se trouvent les sources décompactées du HF50 puis nous lançons l'installation :

```
cd /home/notes/Domino1201HF50/linux64/
./install
```

```
=====
                        Domino Server Incremental Installer
=====

Welcome to the HCL Domino Incremental Installer.

The HCL Domino Incremental Installer will update an existing
installation to a new revision.  All installation settings are
automatically set to be those of the last installation.

Type h for help on how to use this program.
Press TAB to begin the update.

-----

Type h for help
Type e to exit installation
Press TAB to continue to the next screen.
-----
```

Cliquer sur TAB.

```
=====
                        Domino Server Incremental Installer
=====

In order to proceed with the installation of the Domino Server,
you must read and agree with the terms and conditions of the
HCL Domino/Notes Software Agreement.

Press TAB to read the HCL Domino/Notes Software Agreement.

-----

Type e to exit the Install program.
Press ESC to return to the previous screen
Press TAB to continue to the next screen.
-----
```

Cliquer sur TAB.

```
Specifications

Program's specifications can be found in the collective Description and Technical
>>> Press any key to continue <<<█
```

Cliquer sur une touche (une ou plusieurs fois).

```
Press the Escape key to go back to the previous screen
or
Press the Tab key to continue...
```

Cliquer sur TAB.

```
=====
                        Domino Server Incremental Installer
=====

You may proceed with the installation only if you agree to the
terms and conditions of the HCL Domino/Notes Software Agreement.

-----
Type e to exit the Install program.
Press ESC to return to the previous screen.
Press the Spacebar to change the setting until you get the one you want.
Press TAB to accept a setting and continue to the next screen.
-----

>>> Do you agree to the terms of the license agreement ? [Yes]
```

Cliquer sur TAB.

```
=====
                        Domino Server Incremental Installer
=====

This Incremental Installer can only be used with a properly installed
Domino installation.
Not valid Domino version was detected:
    1201HF14

-----
Type e to exit the Install program.
-----
```

Cliquer sur e pour sortir de l'installation. Pour installer le nouveau HF, il faut dans un premier temps désinstaller l'ancien HF.

Nous allons dans le répertoire où se trouvent les sources décompactées du HF14 puis nous lançons la désinstallation :

```
cd /home/notes/Domino1201HF14/linux64/
./install
```

```
=====
                        Domino Server Incremental Installer
=====

Welcome to the HCL Domino Incremental Installer.

The HCL Domino Incremental Installer will update an existing
installation to a new revision. All installation settings are
automatically set to be those of the last installation.

Type h for help on how to use this program.
Press TAB to begin the update.

-----

Type h for help
Type e to exit installation
Press TAB to continue to the next screen.
=====
```

Cliquer sur TAB.

```
=====
                        Domino Server Incremental Installer
=====

In order to proceed with the installation of the Domino Server,
you must read and agree with the terms and conditions of the
HCL Domino/Notes Software Agreement.

Press TAB to read the HCL Domino/Notes Software Agreement.

-----

Type e to exit the Install program.
Press ESC to return to the previous screen
Press TAB to continue to the next screen.
=====
```

Cliquer sur TAB.

```
Specifications

Program's specifications can be found in the collective Description and Technical
>>> Press any key to continue <<< █
```

Cliquer sur une touche (une ou plusieurs fois).

```
Press the Escape key to go back to the previous screen
or
Press the Tab key to continue...
```

Cliquer sur TAB.

```
=====
Domino Server Incremental Installer
=====

You may proceed with the installation only if you agree to the
terms and conditions of the HCL Domino/Notes Software Agreement.

-----

Type e to exit the Install program.
Press ESC to return to the previous screen.
Press the Spacebar to change the setting until you get the one you want.
Press TAB to accept a setting and continue to the next screen.
-----

>>> Do you agree to the terms of the license agreement ? [Yes]
```

Cliquer sur TAB.

```
=====
Domino Server Incremental Installer
=====

A valid Domino installation was detected:
1201HFl4

-----

Type h for help.
Type e to exit the Install program.
Press ESC to return to the previous screen.
Press the Spacebar to change the setting until you get the one you want.
Press TAB to accept a setting and continue to the next screen.
-----

>>> Select version to revert to : [12000100]
```

Cliquer sur TAB.

```
=====
Domino Server Incremental Installer
=====

Installation settings:

Program directory      : /opt/hcl/domino
Data directory         : /local/notesdata
  UNIX user            :  notes
  UNIX group           :  notes

1201HFl4 revert to 12000100

Type e or press ESC to exit the install program
or
Press the Tab key to perform the update...
```

Cliquer sur TAB.



```
WARNING:
The following system commands were not located:
  rsh
Installation to remote systems will not be possible.

Validating...

Not checking patches for linux.

Installing Domino Server kits ...
Replacing <NOTESPROGDIR>libndgts.so
Replacing <NOTESPROGDIR>libnotes.so.sym
Replacing <NOTESPROGDIR>libnotes.so
The installation completed successfully.

Please be sure to login as the appropriate UNIX user
before running Domino - Do not run as root.

[root@lgn-test-domino-lnx linux64]#
```

Nous allons vérifier que le HF14 soit bien désinstallé sur le serveur HCL Domino, nous allons redémarrer le serveur :

```
sudo domino start live
show server
```

```
sh serv
[001683:000009-00007F744F624700] HCL Domino (r) Server (64 Bit) (Release 12.0.1 for Linux/64) 04/20/2022 10:52:16 AM
[001683:000009-00007F744F624700] Server name:          DOMINO01A/DOMCNX - Domino Server - Verse
[001683:000009-00007F744F624700] Domain name:        DOMCNX
```

Avant de continuer l'installation, nous allons entrer dans le mode console, arrêter le serveur et sortir du mode console :

```
domino console
QUIT
close
```

Nous retournons dans le répertoire où se trouvent les sources décompactées du HF50 puis nous lançons l'installation :

```
cd /home/notes/Domino1201HF50/linux64/
./install
```

```
=====
                        Domino Server Incremental Installer
=====

Welcome to the HCL Domino Incremental Installer.

The HCL Domino Incremental Installer will update an existing
installation to a new revision. All installation settings are
automatically set to be those of the last installation.

Type h for help on how to use this program.
Press TAB to begin the update.

-----

Type h for help
Type e to exit installation
Press TAB to continue to the next screen.
=====
```

Cliquer sur TAB.

```
=====
                        Domino Server Incremental Installer
=====

In order to proceed with the installation of the Domino Server,
you must read and agree with the terms and conditions of the
HCL Domino/Notes Software Agreement.

Press TAB to read the HCL Domino/Notes Software Agreement.

-----

Type e to exit the Install program.
Press ESC to return to the previous screen
Press TAB to continue to the next screen.
=====
```

Cliquer sur TAB.

```
Specifications

Program's specifications can be found in the collective Description and Technical
>>> Press any key to continue <<<█
```

Cliquer sur une touche (une ou plusieurs fois).

```
Press the Escape key to go back to the previous screen
or
Press the Tab key to continue...
```

Cliquer sur TAB.

```

=====
Domino Server Incremental Installer
=====

You may proceed with the installation only if you agree to the
terms and conditions of the HCL Domino/Notes Software Agreement.

-----

Type e to exit the Install program.
Press ESC to return to the previous screen.
Press the Spacebar to change the setting until you get the one you want.
Press TAB to accept a setting and continue to the next screen.
-----

>>> Do you agree to the terms of the license agreement ? [Yes]

```

Cliquer sur TAB.

```

=====
Domino Server Incremental Installer
=====

Installation settings:

Program directory      : /opt/hcl/domino
Data directory         : /local/notesdata
  UNIX user            :  notes
  UNIX group           :  notes

12000100 upgrade to 1201HF50

Type e or press ESC to exit the install program
or
Press the Tab key to perform the update...

```

Cliquer sur TAB.

```

WARNING:
The following system commands were not located:
  rsh
Installation to remote systems will not be possible.

Validating...

Not checking patches for linux.

Installing Domino Server kits ...
Replacing <NOTESPROGDIR>libndgts.so
Replacing <NOTESPROGDIR>libnotes.so.sym
Replacing <NOTESPROGDIR>libnotes.so
The installation completed successfully.

Please be sure to login as the appropriate UNIX user
before running Domino - Do not run as root.

[root@lgn-test-domino-lnx linux64]#

```

Nous allons vérifier que le HF50 soit bien installé sur le serveur HCL Domino, nous allons redémarrer le serveur :

```
sudo domino start live  
show server
```

```
sh serv  
[014080:000009-00007F197A1C8700] HCL Domino (r) Server (64 Bit) (Release 12.0.1HF50 for Linux/64) 20/04/2022 14:28:57  
[014080:000009-00007F197A1C8700] Server name: DOMINO01B/DOMCNX - Domino Server - Verse  
[014080:000009-00007F197A1C8700] Domain name: DOMCNX
```

## 3 – Installation du FP1 à partir de HCL Domino 12.0.1 HF50

Avant de commencer l'installation, nous allons entrer dans le mode console, arrêter le serveur et sortir du mode console :

```
domino console  
QUIT  
close
```

Puis nous allons dans le répertoire où se trouvent les sources décompactées du FP1 puis nous lançons l'installation :

```
cd /home/notes/Domino1201FP1/linux64/domino  
./install
```

```
=====
                        Domino Server Incremental Installer
=====

Welcome to the HCL Domino Incremental Installer.

The HCL Domino Incremental Installer will update an existing
installation to a new revision. All installation settings are
automatically set to be those of the last installation.

Type h for help on how to use this program.
Press TAB to begin the update.

-----

Type h for help
Type e to exit installation
Press TAB to continue to the next screen.
=====
```

Cliquer sur TAB.

```
=====
                        Domino Server Incremental Installer
=====

In order to proceed with the installation of the Domino Server,
you must read and agree with the terms and conditions of the
HCL Domino/Notes Software Agreement.

Press TAB to read the HCL Domino/Notes Software Agreement.

-----

Type e to exit the Install program.
Press ESC to return to the previous screen
Press TAB to continue to the next screen.
-----
```

Cliquer sur une touche.

```
Specifications

Program's specifications can be found in the collective Description and Technical
>>> Press any key to continue <<<█
```

Cliquer sur TAB.

```
Press the Escape key to go back to the previous screen
or
Press the Tab key to continue...
```

Cliquer sur TAB.

```
=====
                        Domino Server Incremental Installer
=====

You may proceed with the installation only if you agree to the
terms and conditions of the HCL Domino/Notes Software Agreement.

-----

Type e to exit the Install program.
Press ESC to return to the previous screen.
Press the Spacebar to change the setting until you get the one you want.
Press TAB to accept a setting and continue to the next screen.
-----

>>> Do you agree to the terms of the license agreement ? [Yes]█
```

Cliquer sur TAB.

```
=====
Domino Server Incremental Installer
=====

This Incremental Installer can only be used with a properly installed
Domino installation.
Not valid Domino version was detected:
    1201HF50

Type e to exit the Install program.
=====
```

Cliquer sur e pour sortir de l'installation. Pour installer le FP, il faut dans un premier temps désinstaller le HF.

Nous allons dans le répertoire où se trouvent les sources décompactées du HF50 puis nous lançons la désinstallation :

```
cd /home/notes/Domino1201HF50/linux64/
./install
```

```
=====
Domino Server Incremental Installer
=====

Welcome to the HCL Domino Incremental Installer.

The HCL Domino Incremental Installer will update an existing
installation to a new revision. All installation settings are
automatically set to be those of the last installation.

Type h for help on how to use this program.
Press TAB to begin the update.

Type h for help
Type e to exit installation
Press TAB to continue to the next screen.
=====
```

Cliquer sur TAB.

```
=====
                        Domino Server Incremental Installer
=====

In order to proceed with the installation of the Domino Server,
you must read and agree with the terms and conditions of the
HCL Domino/Notes Software Agreement.

Press TAB to read the HCL Domino/Notes Software Agreement.

-----

Type e to exit the Install program.
Press ESC to return to the previous screen
Press TAB to continue to the next screen.
-----
```

Cliquer sur TAB.

```
Specifications

Program's specifications can be found in the collective Description and Technical
>>> Press any key to continue <<<█
```

Cliquer sur une touche (une ou plusieurs fois).

```
Press the Escape key to go back to the previous screen
or
Press the Tab key to continue...
```

Cliquer sur TAB.

```
=====
                        Domino Server Incremental Installer
=====

You may proceed with the installation only if you agree to the
terms and conditions of the HCL Domino/Notes Software Agreement.

-----

Type e to exit the Install program.
Press ESC to return to the previous screen.
Press the Spacebar to change the setting until you get the one you want.
Press TAB to accept a setting and continue to the next screen.
-----

>>> Do you agree to the terms of the license agreement ? [Yes]█
```

Cliquer sur TAB.

```

=====
Domino Server Incremental Installer
=====

A valid Domino installation was detected:
1201HF50

-----

Type h for help.
Type e to exit the Install program.
Press ESC to return to the previous screen.
Press the Spacebar to change the setting until you get the one you want.
Press TAB to accept a setting and continue to the next screen.
-----

>>> Select version to revert to : [12000100]

```

Cliquer sur TAB.

```

=====
Domino Server Incremental Installer
=====

Installation settings:

Program directory      : /opt/hcl/domino
Data directory         : /local/notesdata
  UNIX user            :  notes
  UNIX group           :  notes

1201HF50 revert to 12000100

Type e or press ESC to exit the install program
or
Press the Tab key to perform the update...

```

Cliquer sur TAB.

```

WARNING:
The following system commands were not located:
  rsh
Installation to remote systems will not be possible.

Validating...

Not checking patches for linux.

Installing Domino Server kits ...
Replacing <NOTESPROGDIR>libndgts.so
Replacing <NOTESPROGDIR>libnotes.so.sym
Replacing <NOTESPROGDIR>libnotes.so
The installation completed successfully.

Please be sure to login as the appropriate UNIX user
before running Domino - Do not run as root.

[root@lgn-test-domino-lnx linux64]#

```

Nous allons vérifier que le HF50 soit bien désinstallé sur le



serveur HCL Domino, nous allons redémarrer le serveur :

```
sudo domino start live  
show server
```

```
sh serv  
[001683:000009-00007F744F624700] HCL Domino (r) Server (64 Bit) (Release 12.0.1 for Linux/64) 04/20/2022 10:52:16 AM  
[001683:000009-00007F744F624700] Server name:          DOMINO01A/DOMCNX - Domino Server - Verse  
[001683:000009-00007F744F624700] Domain name:        DOMCNX
```

Avant de continuer l'installation, nous allons entrer dans le mode console, arrêter le serveur et sortir du mode console :

```
domino console  
QUIT  
close
```

Puis nous allons dans le répertoire où se trouvent les sources décompactées du FP1 puis nous lançons l'installation :

```
cd /home/notes/Domino1201FP1/linux64/domino  
./install
```

```
=====
                          Domino Server Incremental Installer
=====

Welcome to the HCL Domino Incremental Installer.

The HCL Domino Incremental Installer will update an existing
installation to a new revision.  All installation settings are
automatically set to be those of the last installation.

Type h for help on how to use this program.
Press TAB to begin the update.

-----
Type h for help
Type e to exit installation
Press TAB to continue to the next screen.
-----
```

Cliquer sur TAB.

```
=====
                        Domino Server Incremental Installer
=====

In order to proceed with the installation of the Domino Server,
you must read and agree with the terms and conditions of the
HCL Domino/Notes Software Agreement.

Press TAB to read the HCL Domino/Notes Software Agreement.

-----

Type e to exit the Install program.
Press ESC to return to the previous screen
Press TAB to continue to the next screen.
-----
```

Cliquer sur une touche.

```
Specifications

Program's specifications can be found in the collective Description and Technical
>>> Press any key to continue <<<█
```

Cliquer sur TAB.

```
Press the Escape key to go back to the previous screen
or
Press the Tab key to continue...
```

Cliquer sur TAB.

```
=====
                        Domino Server Incremental Installer
=====

You may proceed with the installation only if you agree to the
terms and conditions of the HCL Domino/Notes Software Agreement.

-----

Type e to exit the Install program.
Press ESC to return to the previous screen.
Press the Spacebar to change the setting until you get the one you want.
Press TAB to accept a setting and continue to the next screen.
-----

>>> Do you agree to the terms of the license agreement ? [Yes]█
```

Cliquer sur TAB.

```
=====
                          Domino Server Incremental Installer
=====
```

Installation settings:

```
Program directory      : /opt/hcl/domino
Data directory         : /local/notesdata
  UNIX user            :  notes
  UNIX group           :  notes
```

12000100 upgrade to 1201FP1

Type e or press ESC to exit the install program  
or  
Press the Tab key to perform the update...

Cliquer sur TAB.

```
WARNING:
The following system commands were not located:
  rsh
Installation to remote systems will not be possible.
```

Validating...

Not checking patches for linux.

Installing Domino Server kits ...

```
Replacing <NOTESPROGDIR>libsslplus.so
Replacing <NOTESPROGDIR>daosmgr
Replacing <NOTESPROGDIR>updall
Replacing <NOTESPROGDIR>update
Replacing <NOTESPROGDIR>adminp
Replacing <NOTESPROGDIR>dconsole.jar
Replacing <NOTESPROGDIR>notices.txt
Replacing <NOTESPROGDIR>libcrypto-domino.so.1.1
Replacing <NOTESPROGDIR>tika-server.jar
Replacing <NOTESPROGDIR>libjnotes.so
Replacing <NOTESDATADIR>dconsole.jar
Replacing <NOTESDATADIR>comparedbs.ntf
Replacing <NOTESPROGDIR>log4jTika.xml
Replacing <NOTESPROGDIR>libhttpstack.so
Replacing <NOTESPROGDIR>memcheck
Replacing <NOTESPROGDIR>libndgts.so
Replacing <NOTESDATADIR>Forms9.nsf
Replacing <NOTESPROGDIR>dirsnc
Replacing <NOTESPROGDIR>libnotes.so
Replacing <NOTESPROGDIR>libinotes.so
Replacing <NOTESPROGDIR>router
Replacing <NOTESPROGDIR>libtlupdat.so
Replacing <NOTESPROGDIR>liblsxbe.so
Replacing <NOTESPROGDIR>libprobes.so
Replacing <NOTESPROGDIR>nsd.sh
Replacing <NOTESDATADIR>dwabho.dll
Replacing <NOTESDATADIR>dwa9W.cab
Replacing <NOTESPROGDIR>event
The installation completed successfully.
```

Please be sure to login as the appropriate UNIX user  
before running Domino - Do not run as root.

```
[root@lgn-test-domino-lnx domino]#
```

Nous allons vérifier que le FP1 soit bien installé sur le

serveur HCL Domino, nous allons redémarrer le serveur :

```
sudo domino start live  
show server
```

```
sh serv  
[018616:000009-00007F838C0C8700] HCL Domino (r) Server (64 Bit) (Release 12.0.1FP1 for Linux/64) 04/20/2022 02:21:20 PM  
[018616:000009-00007F838C0C8700] Server name:          DOMINO01A/DOMCNX - Domino Server - Verse  
[018616:000009-00007F838C0C8700] Domain name:         DOMCNX
```

## 4 – Installation du HF50 à partir de HCL Domino 12.0.1

Avant de commencer l'installation, nous allons entrer dans le mode console, arrêter le serveur et sortir du mode console :

```
domino console  
QUIT  
close
```

Puis nous allons dans le répertoire où se trouvent les sources décompactées du FP1 puis nous lançons l'installation :

```
cd /home/notes/Domino1201FP1/linux64/domino  
./install
```

```
=====
                          Domino Server Incremental Installer
=====

Welcome to the HCL Domino Incremental Installer.

The HCL Domino Incremental Installer will update an existing
installation to a new revision.  All installation settings are
automatically set to be those of the last installation.

Type h for help on how to use this program.
Press TAB to begin the update.

-----
Type h for help
Type e to exit installation
Press TAB to continue to the next screen.
=====
```

Cliquer sur TAB.

```
=====
                        Domino Server Incremental Installer
=====

In order to proceed with the installation of the Domino Server,
you must read and agree with the terms and conditions of the
HCL Domino/Notes Software Agreement.

Press TAB to read the HCL Domino/Notes Software Agreement.

-----

Type e to exit the Install program.
Press ESC to return to the previous screen
Press TAB to continue to the next screen.
-----
```

Cliquer sur une touche.

```
Specifications

Program's specifications can be found in the collective Description and Technical
>>> Press any key to continue <<<█
```

Cliquer sur TAB.

```
Press the Escape key to go back to the previous screen
or
Press the Tab key to continue...
```

Cliquer sur TAB.

```
=====
                        Domino Server Incremental Installer
=====

You may proceed with the installation only if you agree to the
terms and conditions of the HCL Domino/Notes Software Agreement.

-----

Type e to exit the Install program.
Press ESC to return to the previous screen.
Press the Spacebar to change the setting until you get the one you want.
Press TAB to accept a setting and continue to the next screen.
-----

>>> Do you agree to the terms of the license agreement ? [Yes]█
```

Cliquer sur TAB.

```
=====
                        Domino Server Incremental Installer
=====
```

Installation settings:

```
Program directory      : /opt/hcl/domino
Data directory         : /local/notesdata
  UNIX user            :  notes
  UNIX group           :  notes
```

12000100 upgrade to 1201FP1

Type e or press ESC to exit the install program  
or  
Press the Tab key to perform the update...

Cliquer sur TAB.

WARNING:

The following system commands were not located:  
rsh

Installation to remote systems will not be possible.

Validating...

Not checking patches for linux.

Installing Domino Server kits ...

```
Replacing <NOTESPROGDIR>libsslplus.so
Replacing <NOTESPROGDIR>daosmgr
Replacing <NOTESPROGDIR>updall
Replacing <NOTESPROGDIR>update
Replacing <NOTESPROGDIR>adminp
Replacing <NOTESPROGDIR>dconsole.jar
Replacing <NOTESPROGDIR>notices.txt
Replacing <NOTESPROGDIR>libcrypto-domino.so.1.1
Replacing <NOTESPROGDIR>tika-server.jar
Replacing <NOTESPROGDIR>libjnotes.so
Replacing <NOTESDATADIR>dconsole.jar
Replacing <NOTESDATADIR>comparedbs.ntf
Replacing <NOTESPROGDIR>log4jTika.xml
Replacing <NOTESPROGDIR>libhttpstack.so
Replacing <NOTESPROGDIR>memcheck
Replacing <NOTESPROGDIR>libndgts.so
Replacing <NOTESDATADIR>Forms9.nsf
Replacing <NOTESPROGDIR>dirsnc
Replacing <NOTESPROGDIR>libnotes.so
Replacing <NOTESPROGDIR>libinotes.so
Replacing <NOTESPROGDIR>router
Replacing <NOTESPROGDIR>libtlupdat.so
Replacing <NOTESPROGDIR>liblsxbe.so
Replacing <NOTESPROGDIR>libprobes.so
Replacing <NOTESPROGDIR>nsd.sh
Replacing <NOTESDATADIR>dwabho.dll
Replacing <NOTESDATADIR>dwa9W.cab
Replacing <NOTESPROGDIR>event
The installation completed successfully.
```

Please be sure to login as the appropriate UNIX user  
before running Domino - Do not run as root.

```
[root@lgn-test-domino-lnx domino]#
```

Nous allons vérifier que le FP1 soit bien installé sur le

serveur HCL Domino, nous allons redémarrer le serveur :

```
sudo domino start live  
show server
```

```
sh serv  
[018616:000009-00007F838C0C8700] HCL Domino (r) Server (64 Bit) (Release 12.0.1FP1 for Linux/64) 04/20/2022 02:21:20 PM  
[018616:000009-00007F838C0C8700] Server name:          DOMINO01A/DOMCNX - Domino Server - Verse  
[018616:000009-00007F838C0C8700] Domain name:         DOMCNX
```

---

## HCL Domino 12 : Configuration du service Domino

Comment modifier le démarrage d'un serveur Domino? Telle était mon interrogation quand j'ai lancé mon serveur Domino sans sélectionner le mode de démarrage suivant : Démarrage en tant que service Windows.

On pourrait envisager de refaire l'installation du serveur Domino mais il y a une autre solution, beaucoup plus simple et plus rapide. Comme pour HCL Connections, il existe un exécutable qui permet de créer le service Windows.

Il est présent au moins depuis la version 8.x de Domino. Ce fichier se trouve dans le répertoire Domino\_Program : [ntsvinst.exe](#)

Dans notre cas le répertoire Domino\_Program sera :

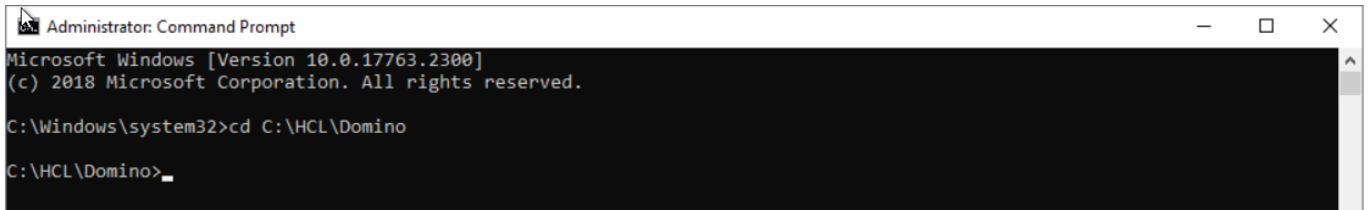
C:\HCL\Domino

Voici les paramètres :

- **-c** : crée le service Domino

- **-d** : supprime le service Domino
- **-t"Nom du service"** : définit le nom du service Domino »
- **-i"Chemindunotes.ini"** : définit le chemin complet du fichier notes.ini

Pour utiliser cette commande, ouvrez une fenêtre de commande en mode administrateur, se déplacer dans le répertoire **C:\HCL\Domino** :



```
Administrator: Command Prompt
Microsoft Windows [Version 10.0.17763.2300]
(c) 2018 Microsoft Corporation. All rights reserved.

C:\Windows\system32>cd C:\HCL\Domino

C:\HCL\Domino>
```

Pour créer le service Domino, taper la commande :

```
ntsvinst.exe -c -t"Nom du service" -i"Chemindunotes.ini"
```

Dans notre cas :

```
ntsvinst.exe -c -t"HCL Domino Server" -i"C:\HCL\Domino\notes.ini"
```

Pour supprimer le service Domino, taper la commande :

```
ntsvinst.exe -d -t"Nom du service"
```

Dans notre cas :

```
ntsvinst.exe -d -t"HCL Domino Server"
```

---

## HCL Domino 12 : Domino Server



# Tasks

Les tâches serveur ont un rôle important pour le bon fonctionnement d'un serveur HCL Domino, elles permettent de lancer des actions d'administration complexe.

Il existe plusieurs méthodes pour lancer ces tâches :

- A partir de la console du serveur local
- A partir de la console du serveur Domino Administrator
- A partir de l'outil de démarrage de tâche de Domino Administrator
- Dans le fichier NOTES.INI
- Dans un document Programme

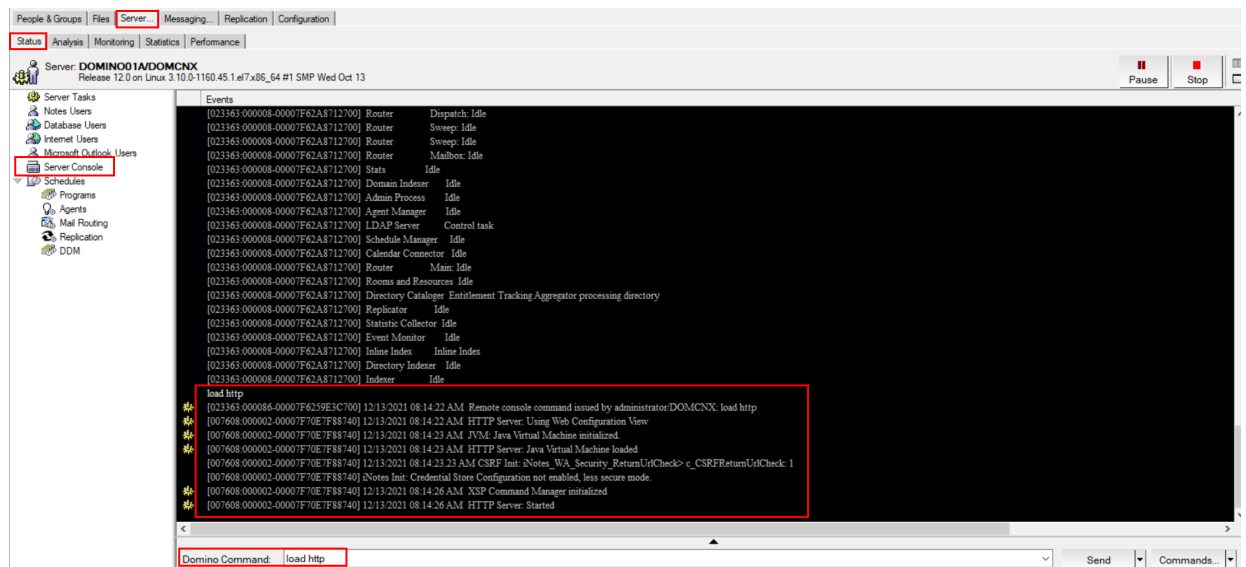
## A partir de la console du serveur local

Lancer la tâche serveur à partir de la console du serveur local.

## A partir de la console du serveur Domino Administrator

Dans Domino Administrator :

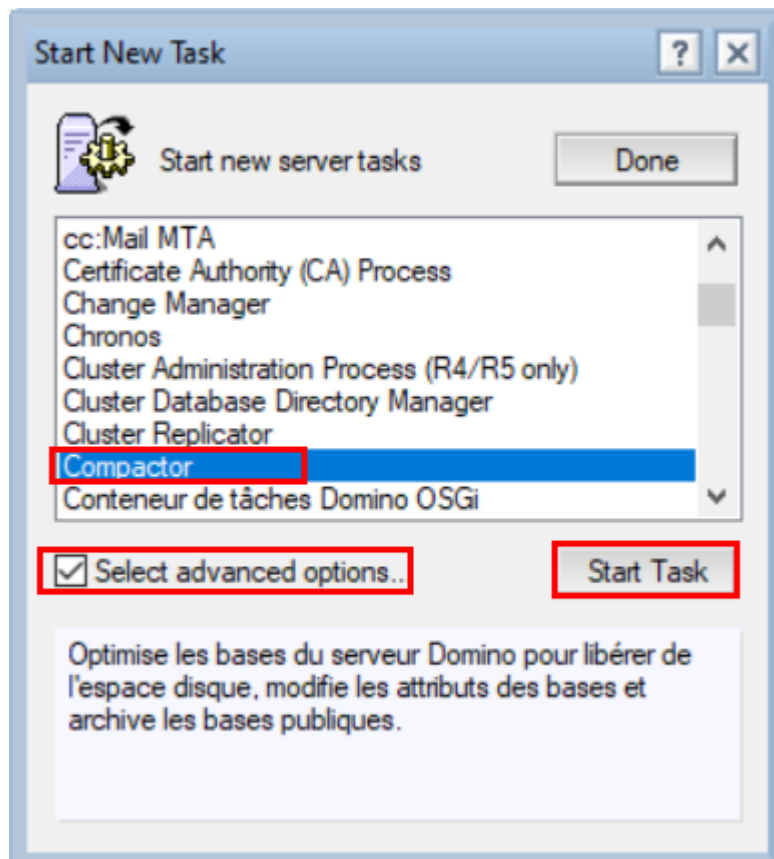
- Cliquer sur l'onglet **Serveur -> Status**
- Cliquer sur **Server Console**
- Dans le champ **Domino Command**, taper la commande **load taskname**



## A partir de l'outil de démarrage de tâche de Domino Administrator

Dans Domino Administrator :

- Cliquer sur l'onglet **Serveur -> Status**
- Cliquer sur **Server Tasks**.
- Clic droit sur une tâche puis cliquer sur **Start New Task**
- Sélectionner une tâche serveur dans la liste puis sélectionner les options avancées pour spécifier des paramètres supplémentaires.



- Cliquer sur **Start Task**

## Dans le fichier NOTES.INI

En ajoutant la tâche taskname à une des deux variables suivantes :

**serverTasks** lance automatiquement la tâche

**serverTasksAt** si on souhaite la lancer à un moment précis

serverTasks=taskname

serverTasksAt=taskname

## Dans un document Programme

Dans Domino Administrator :

- Cliquer sur l'onglet Configuration -> Server -> Program
- Cliquer sur Add Program

Save & Close Cancel

Program

Basics Administration

**Basics**

Program name:

Command line:

Server to run on:

Comments:

**Schedule**

Enabled/disabled:

Run at times:

Repeat interval of:

Days of week:

- Compléter les champs dans l'onglet **Basics**
- Compléter les champs dans l'onglet **Schedule**
- Cliquer sur **Save & Close**

Pour afficher toutes les tâches planifiées, taper dans la console serveur la commande suivante :

show sched

## Liste des tâches serveurs

Tâche	Commande d'exécution	Valeur par défaut dans le fichier NOTES.INI
Activity Trends Collector	trends	Aucune
Administration Process	AdminP	ServerTasks
Agent manager	AMgr	ServerTasks
Billing	Billing	ServerTasks
Calendar Connector	Calconn	ServerTasks
CA process	ca	ServerTasks
Cataloger	Catalog	ServerTasksAt1
Change Manager	runjava ChangeMan	Aucune
Chronos	Chronos	Aucune
Cluster Database Directory Manager	Cldbdir	Aucune

<b>Tâche</b>	<b>Commande d'exécution</b>	<b>Valeur par défaut dans le fichier NOTES.INI</b>
Cluster Replicator	Clrepl	Aucune
Database compactor	Compact	Aucune
Database fixup	Fixup	Aucune
Designer	Design	ServerTasksAt1
DIIOP	DIIOP	ServerTasks
Directory Cataloger	Dircat	Aucune
Domain Indexer	Domidx	Aucune
Event Monitor	Event	Aucune
HTTP Server	HTTP	Aucune
IMAP Server	IMAP	Aucune
Indexer	Updall	ServerTasksAt2
Internet Cluster Manager (ICM)	ICM	Aucune
ISpy	RunJava ISpy	ServerTasks
LDAP Server	LDAP	ServerTasks sur le serveur d'administration pour l'annuaire Domino. Aucune pour les autres serveurs
MTC	MTC	ServerTasks
POP3 Server	POP3	Aucune
Replicator	Replica	ServerTasks
Reporter	Report	Aucune
Router	Router	ServerTasks

Tâche	Commande d'exécution	Valeur par défaut dans le fichier NOTES.INI
Runjava	Runjava	Aucune. Utilisée uniquement avec le nom d'une autre tâche complémentaire, n'apparaît jamais seule
Rooms & Resource Manager	RnRMgr	ServerTasks
Schedule manager	Sched	Aucune
SMTP listener	SMTP	Aucune
SNMP QuerySet	QurySet	Aucune
SNMP Interceptor	Intrcpt	Aucune
Statistic Collector	Collect	Aucune
Statistics	Statlog	ServerTasksAt5
Stats	Stats	ServerTasks
Web Retriever	Web	Aucune

## HCL Domino 9.0.1, 10.0.1 et 11.0.x – Compléments sur la structure ODS.

Cette article va ajouter des informations complémentaires sur la structure ODS pour les versions 9.0.1, 10.0.1 et 11.0.x de HCL Domino.

## MAJ de la structure ODS des bases NSF

Comme nous avons pu le voir sur l'article [HCL Domino – ODS 55](#), on peut mettre à jour la structure ODS vers une version particulière en utilisant le paramètre suivant dans le notes.ini des serveurs HCL Domino / clients HCL Notes.

```
Create_Rx_Databases=1
```

x représente la version HCL Domino.

Il existe une solution pour mettre à jour automatiquement la structure ODS des bases quand on upgrade la version des serveurs HCL Domino / clients HCL Notes.

Il faut remplacer le paramètre précédent par le paramètre suivant :

```
NSF_UpdateODS=1
```

Nous pouvons aussi utiliser une politique de paramètres de bureau.

Dans l'onglet Courrier -> Paramètres client.

Indiquez **Autoriser la mise à niveau de tous les NSF locaux vers les dernières versions ODS**

## Restauration de la structure ODS des bases NSF

Si on souhaite restaurer une base vers sa structure ODS précédente, utiliser la commande suivante :

```
load compact -r base.nsf
```

---

# HCL Domino 12 – ODS 55

## Structure ODS (On-Disk Structure) de Domino

La sortie de HCL Domino 12 a introduit une nouvelle version ODS (On Disk Structure) pour les bases de données. Cette nouvelle version est nommée ODS 55. Cette structure représente le format de fichier d'une base de données, en l'occurrence la structure de la base NSF(1).

Chaque nouvelle version de HCL Domino peut proposer une nouvelle version qui s'accompagne d'améliorations spécifiques à ces bases de données non accessibles avec les anciennes versions ODS.

Voici le tableau qui indique la versions ODS par défaut, la nouvelle version ODS et le paramètre à activer dans le fichier notes.ini à partir de HCL Domino 9.

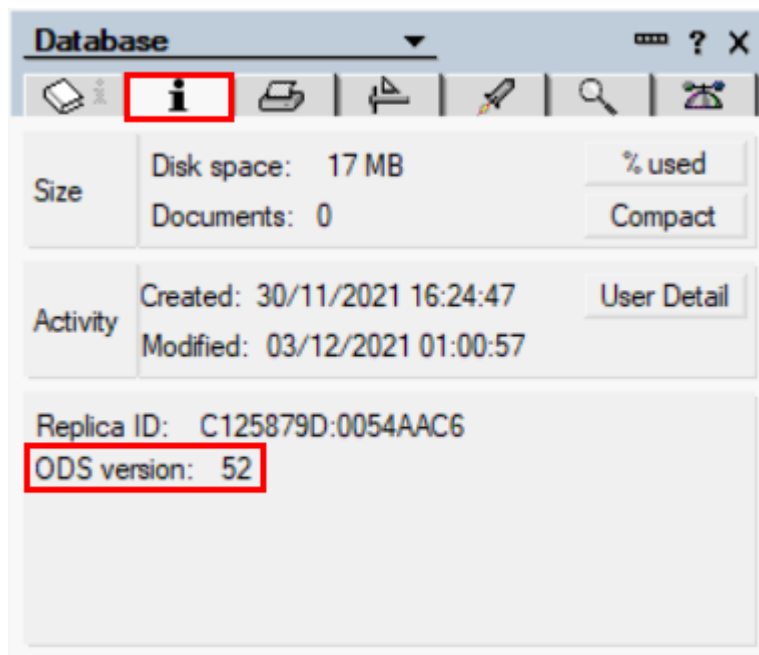
Edition Notes/Domino	Système ODS par défaut	Nouveau système ODS	Paramètre notes.ini à ajouter
9	43	52	Create_R9_Databases=1
10	52	53	Create_R10_Databases=1
11	52	Aucun	Non applicable
12	52	55	Create_R12_Databases=1

Comme nous pouvons le voir dans ce tableau, si on n'utilise pas de paramètre **Create\_Rx\_Databases=1**, les bases NSF sont créées avec la version ODS par défaut. Elles peuvent être mises à niveau en les compactant à l'aide d'une optimisation par copie.

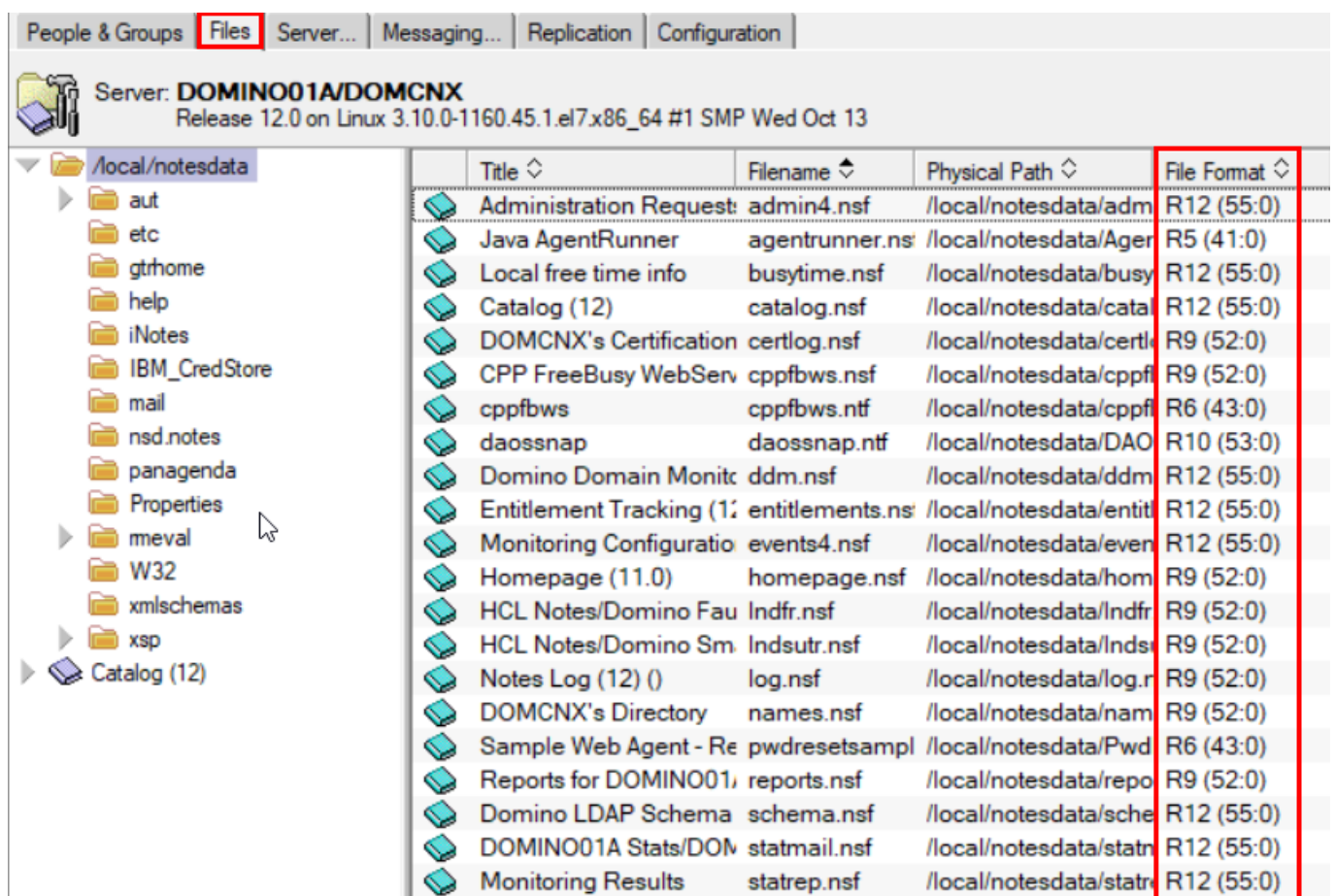
```
load compact -c base.nsf
```



Nous pouvons visualiser la version ODS d'une base nsf en cliquant sur l'onglet **i** de la boîte des propriétés de la base.



Nous pouvons aussi afficher les versions ODS de plusieurs bases dans la colonne Format de l'onglet Fichier du client d'administration Domino.



# Améliorations introduites avec la structure ODS 55 dans Domino 12

Cette nouvelle structure apporte trois nouvelles améliorations :

Pour ces améliorations, il faut que la structure ODS soit en 55.

- **Augmentation des entrées LCA.**

Passage de 950 à 65535. Pour bénéficier de cette augmentation, il suffit d'ajouter dans le notes.ini des serveurs et clients la valeur suivante :

```
NSF_ENABLE_LARGE_ACL=1
```

Pour revenir en arrière, supprimer suffisamment d'entrées LCA pour revenir à une taille de 32 Ko puis lancer la commande **compact -r**

- **Augmentation de la taille des champs de type *summary*.**

Elle passe de 64 Ko à 16 Mo. Pour activer cette fonctionnalité, taper la commande suivante :

```
load compact -c -LargeSummary on base.nsf
```

- **Augmentation de la taille des champs de type *non-summary*.**

Chaque champs peut avoir une taille maximum de 1 Go avec un document maximum de 4 Go

1 – NSF : Notes Storage Facility est le nom du format des bases de données pris en charge par HCL Notes/Domino.